

# DIAGNOSTICOS DE PREÑEZ EN OVINOS 2017

Dr. Sebastián Viana

Dr. Santiago Bordaberry

Dr. Ignacio Beriao

 **AGROMEDICAL**

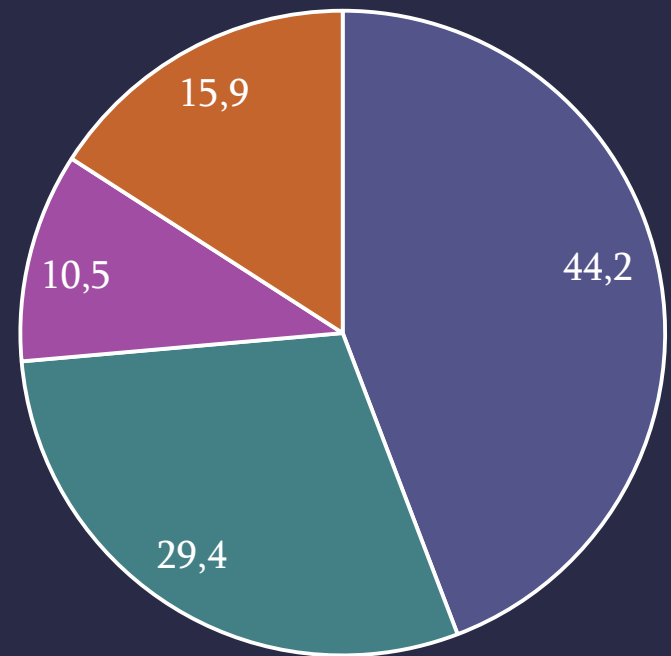


---

Total ovinos	No.establecimientos	Promedio
40.759	49	832

---

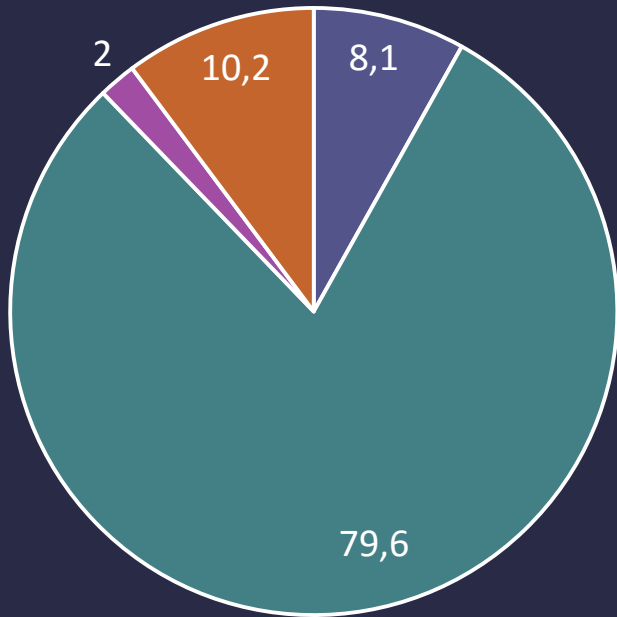
### Departamentos



- Tacuarembo
- Durazno
- Florida
- Otros

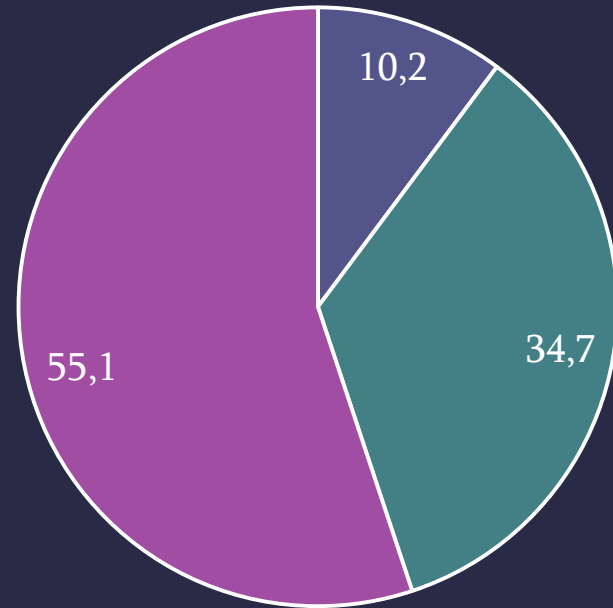
# Características

Tipo de producción



■ Lanero ■ Carne/Lana ■ Carne ■ Otro

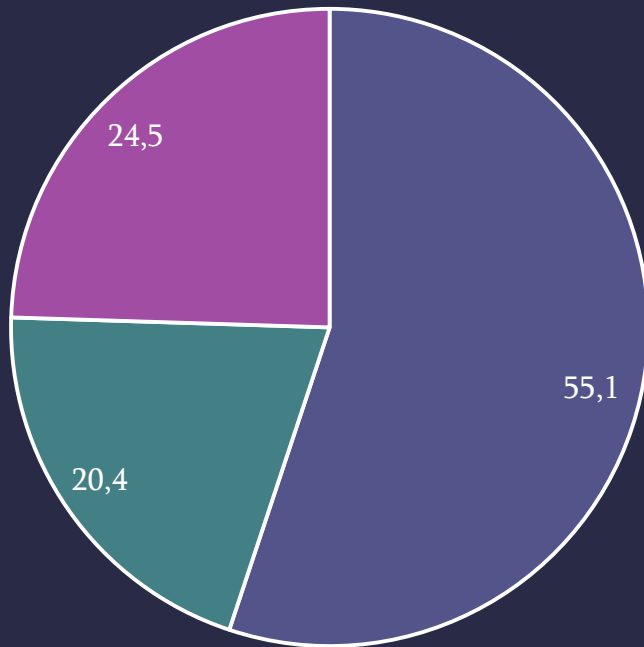
Hace cuanto hace ecografia?



■ Primera vez ■ Menos de 5 años  
■ Mas de 5 años

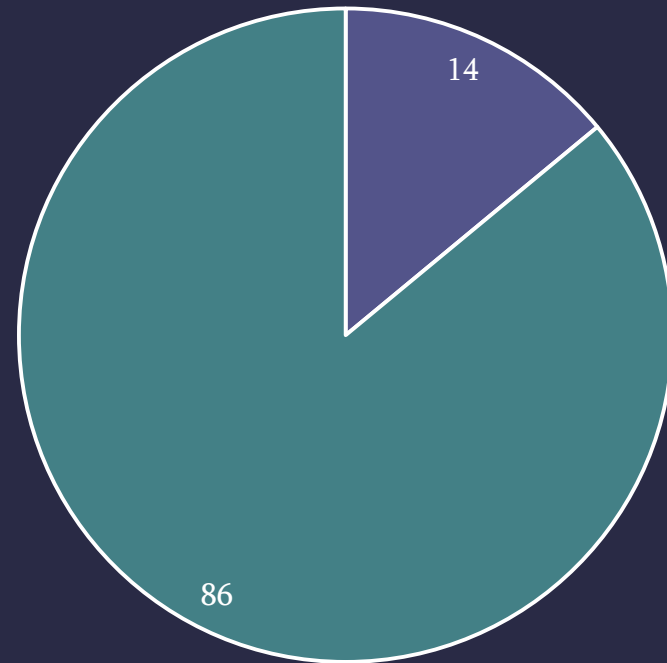
# Manejo

Suplementa melliceras?



- Pasturas mejoradas
- Potreros reservados
- No suplementa

Flushing



- Si
- No

# Resultados por categoría

Categoría	Cantidad	% preñez	Preñ. múltiples	Poten.destete
Borregas	2.849	93,6	7,99 (25,6-0)	
Ovejas	8.126	95,9	12,2 (58,3-6,9)	
Sin discriminar	29.784	90,2	17,5 (64,6-0,4)	
<b>Total</b>	<b>40.759</b>	<b>91,6 (99,2-67,8)</b>	<b>15,7 (64,6-0,4)</b>	<b>106,0 (143,9-70,8)</b>

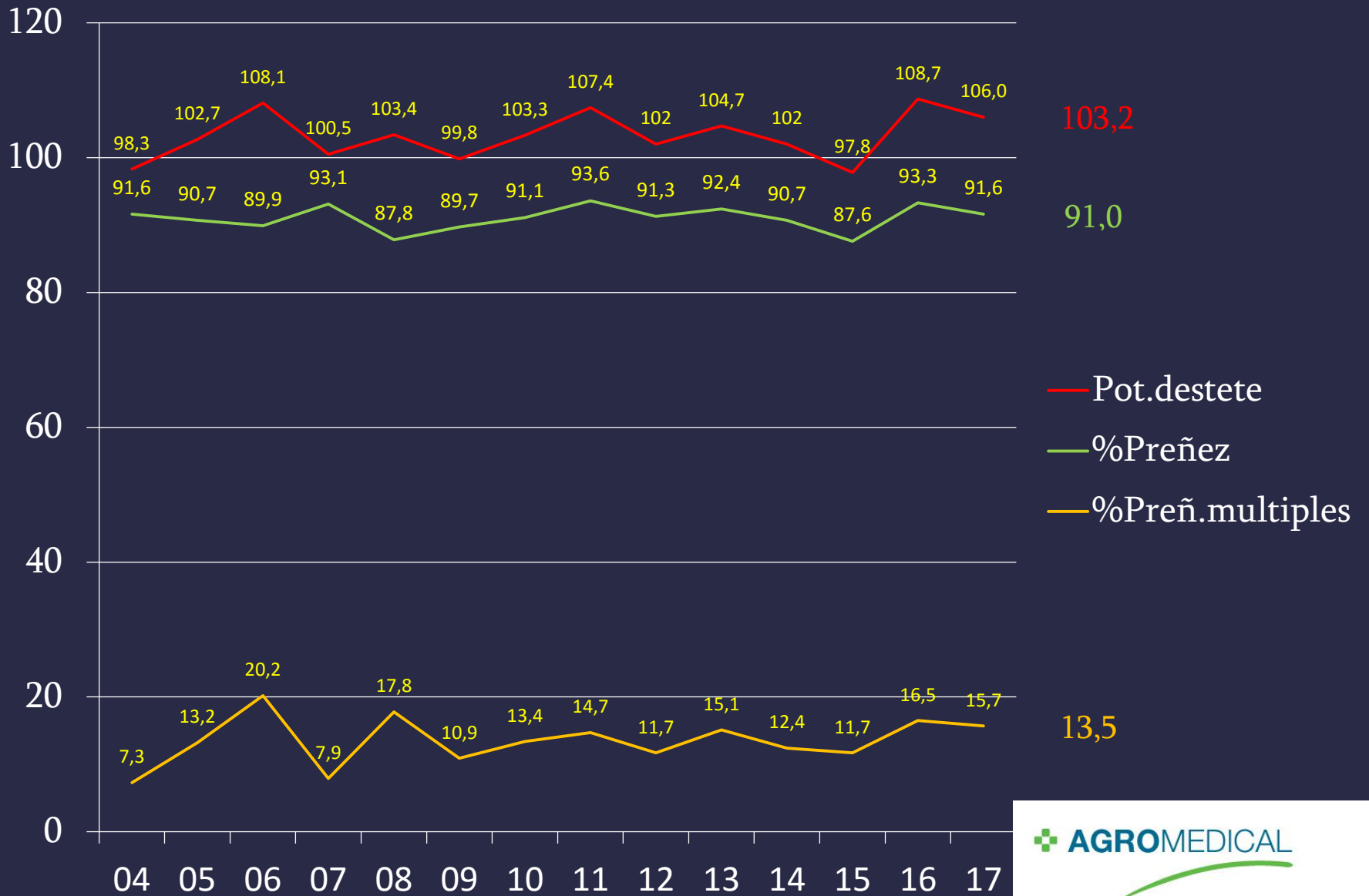
# Resultados por razas

Raza	% del total	% preñez	% Preñez múltiples	P.D.
Romney Marsh	0,8	87,4	64,6	143,9
Milkschaf	0,9	95,6	41,3	134,9
Cruzas	13,0	92,9	20,0	111,2
Merino Dohne	4,9	94,8	16,8	110,8
Ideal	10,0	91,4	17,0	106,2
Corriedale	56,5	90,9	15,1	104,7
Merilin	3,2	87,1	10,0	95,8
Merino Australiano	10,7	88,7	7,0	95,1

# Resultados por tipo de producción

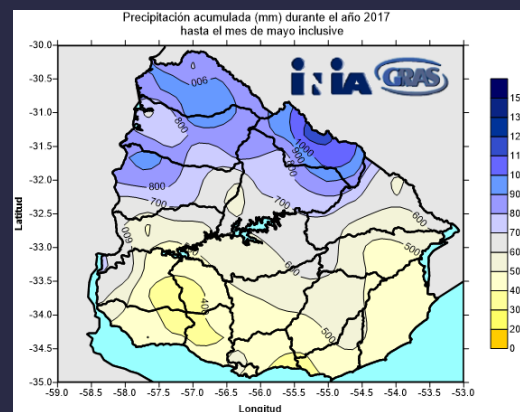
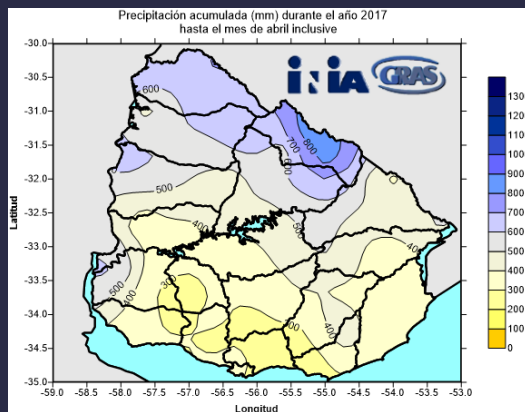
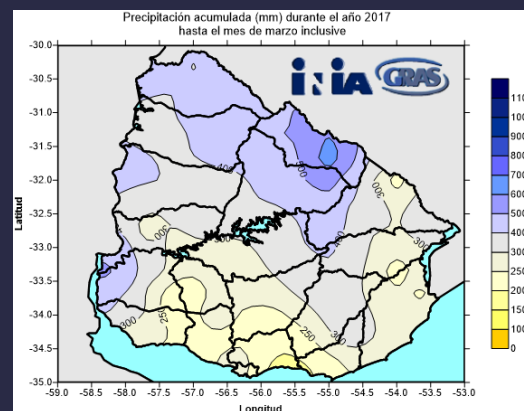
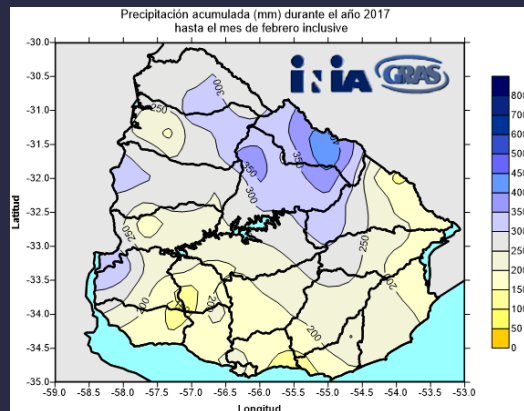
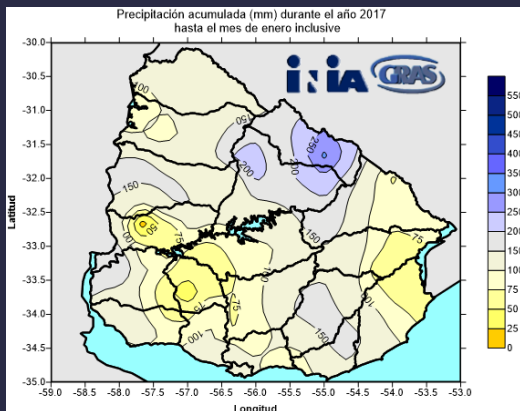
Tipo de Producción	Potencial de destete
Lanero	95,1
Doble propósito	105,5
Carne	131,8
Otro	123,2

# Resultados 2004 al 2017





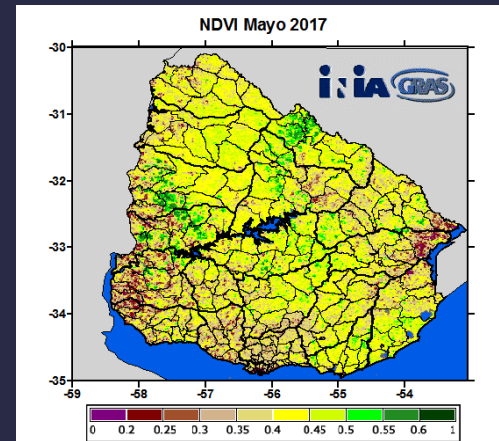
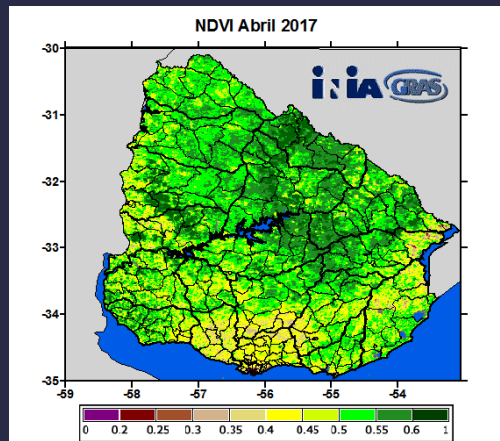
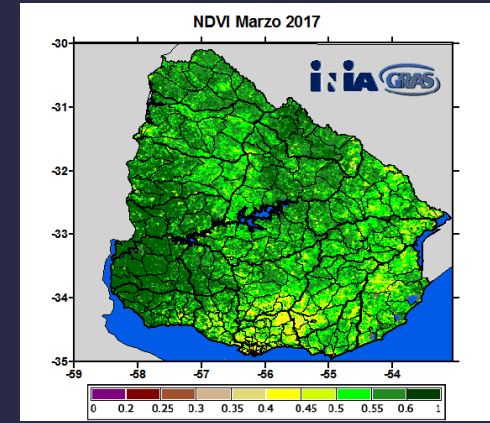
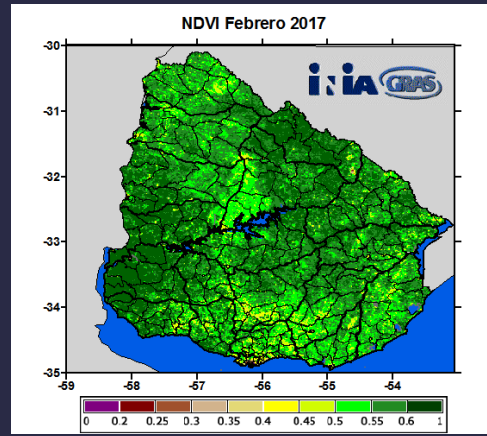
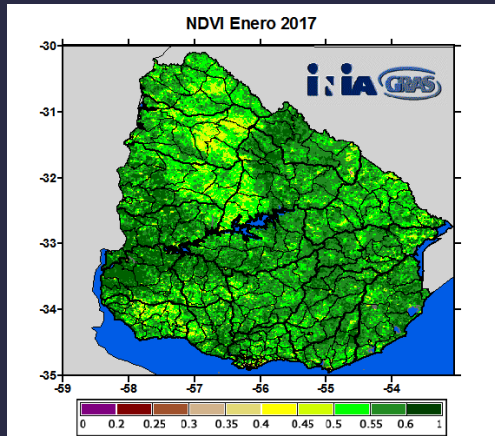
# Precipitación acumulada



Fuente: INIA - GRAS



# Indice de Vegetacion



Fuente: INIA - GRAS



# Señaladas

	Encarneradas	Potencial	Mortandad	Señalada
Romney	328	134,8	5,9	126,8
Corriedale	1538	119,2	9,7	107,6
Corriedale	1033	109,5	7,9	100,9
Romney	470	109,4	9,1	99,4
Ideal	974	106,1	8,5	97,0
Merino Aus	1761	104,5	7,8	96,4
Corriedale	563	102,8	8,5	94,1
Ideal	687	100,9	7,5	93,3
Corriedale	406	100,5	7,6	92,9
Corriedale	1427	110,2	17,0	91,5
Corriedale	890	112,7	20,3	89,8
Corr/Dohne	288	108,3	20,5	86,1
Merino Aus	541	100,9	15,4	85,4
Merino Aus	589	96,8	12,8	84,4
	<b>11495</b>	<b>108,3</b>	<b>11,3</b>	<b>96,1</b>

# Muchas Gracias



Taller de diagnósticos de gestación ovina



 **AGROMEDICAL**