



Instituto Nacional de Investigación Agropecuaria  
U R U G U A Y

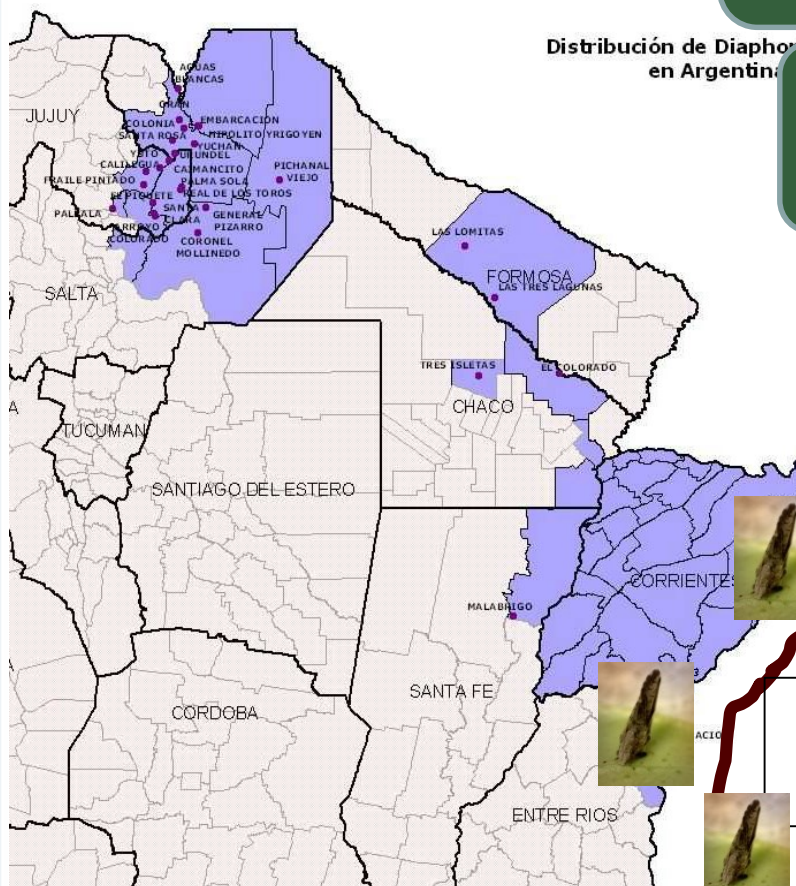


# Cuál es la situación?

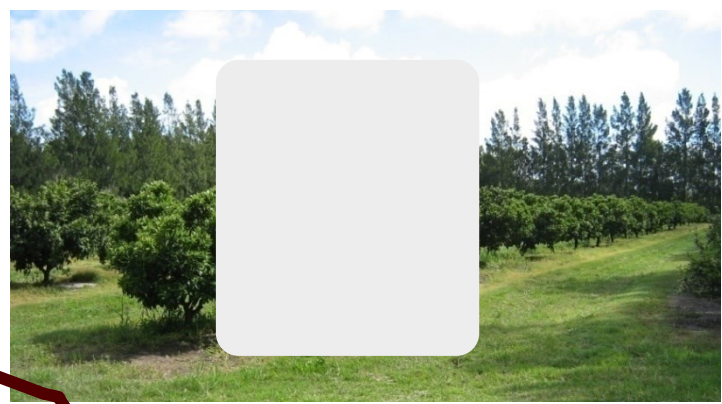
- Presencia del vector en toda la región más cercana al noroeste del país

- Presencia de la enfermedad a 700 km de la mayor zona citrícola.

- Presencia del vector **pero no la enfermedad** en Uruguay



Norte Uruguay



- En **Brasil** **42,5** millones de árboles has sido erradicados en los últimos 12 años.
- En el estado de San Pablo, el área de cítricos se redujo en 26000 ha desde 2015 a 2016.
- Desde 2008 hasta el presente el n° de árboles con síntomas ha crecido desde 0,61% a 16,92%.
- Las pérdidas se estiman en mas de 10 millones de cajas.

- En **EEUU** aproximadamente el 90% de las áreas y el 80% de las plantas están afectados por el HLB.
- Desde el 2003 la producción se ha reducido en 160 millones de cajas

**Tenemos una oportunidad !**