

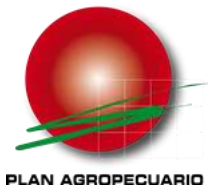
23 de Setiembre de 2015

INIA

Tacuarembó



**Entore planificado=
+ terneros + \$**



23 de Setiembre de 2015

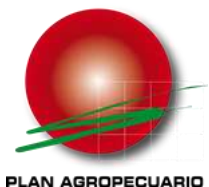
INIA

Tacuarembó



Recría de vaquillonas: período determinante de la productividad de la vaca

Carolina Viñoles Gil



Contenido

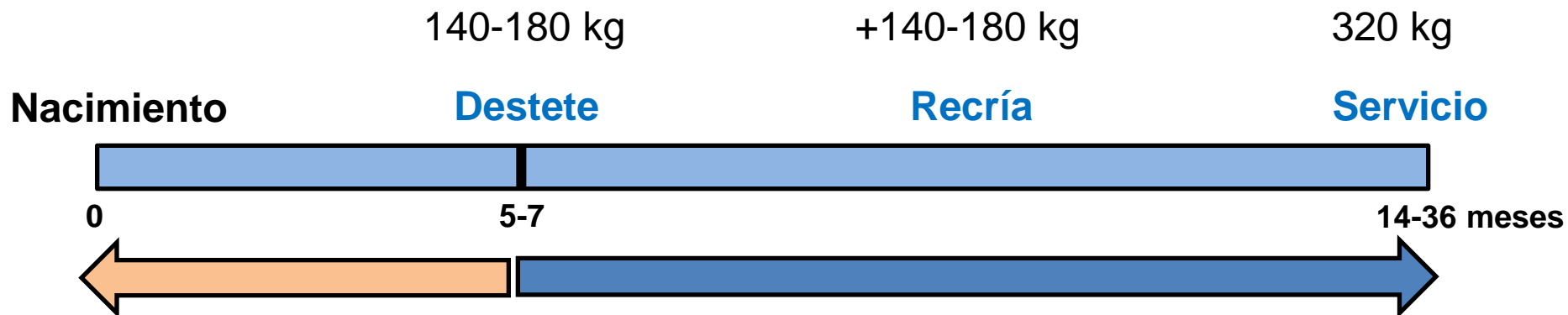
- 🐮 Objetivos de la re cría
 - 🐮 ¿Cómo logramos cada objetivo?
- 🐮 ¿Es posible seleccionar reemplazos más fértiles?
- 🐮 Mensaje final

Objetivos de la recría

- Entorar a la menor edad posible con 320 kg
- Lograr alta preñez y temprana en el primer servicio
- Primer parto sin dificultad (sobrevivencia de vacas y terneros)
- Alta preñez al segundo servicio
- Longevidad de la vaca (estructura del rodeo)

**¿Cómo logramos entorar a la
menor edad posible con 320 kg?**

Recría: período improductivo



Manejo nutricional pre-destete
(Pittaluga y Rovira, 1968; Arije y Wiltbank, 1971)

Manejo nutricional pos-destete
(Ferrel et al., 1982; Schillo et al., 1992; Quintans et al., 1993; Quintans y Vaz martins, 1994; Quintans et al., 1994; Pigurina 1994; Lynch et al., 1997; Roberts et al., 2009)

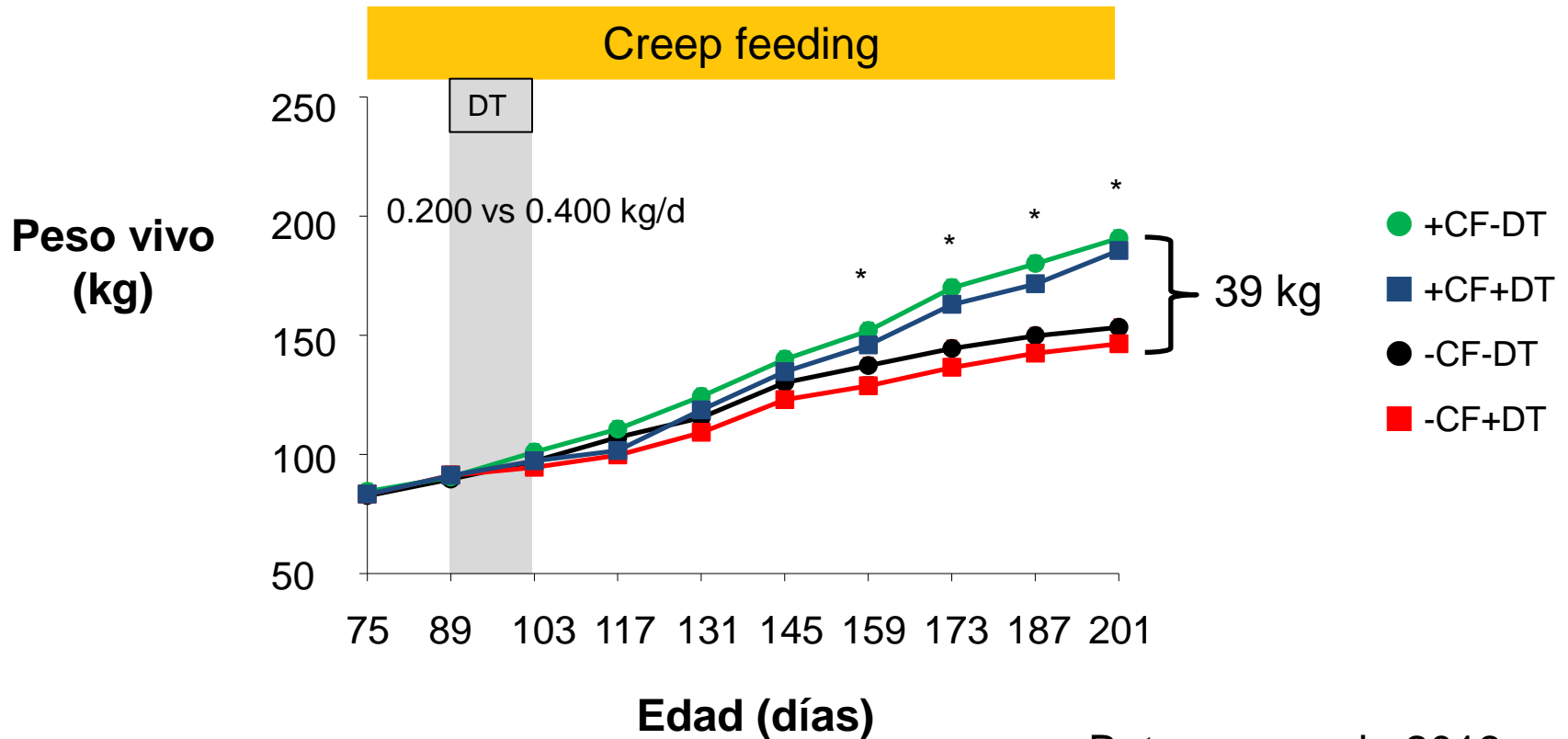
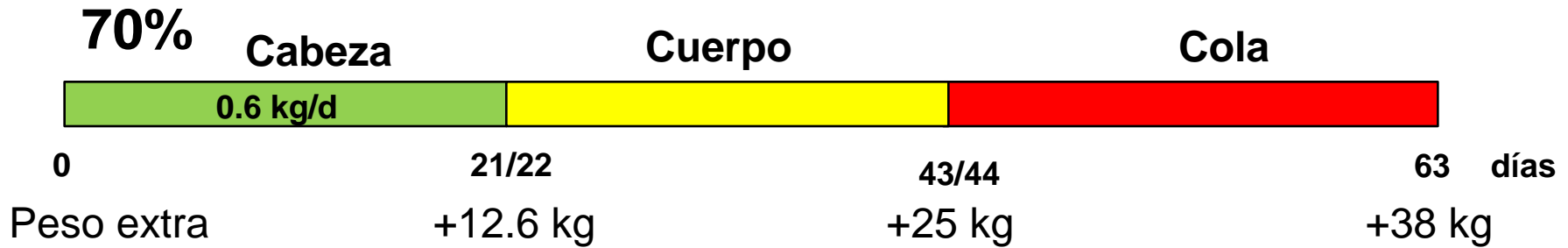
**¿Cómo hacemos para pasar de
140 a 180 kg al destete?**

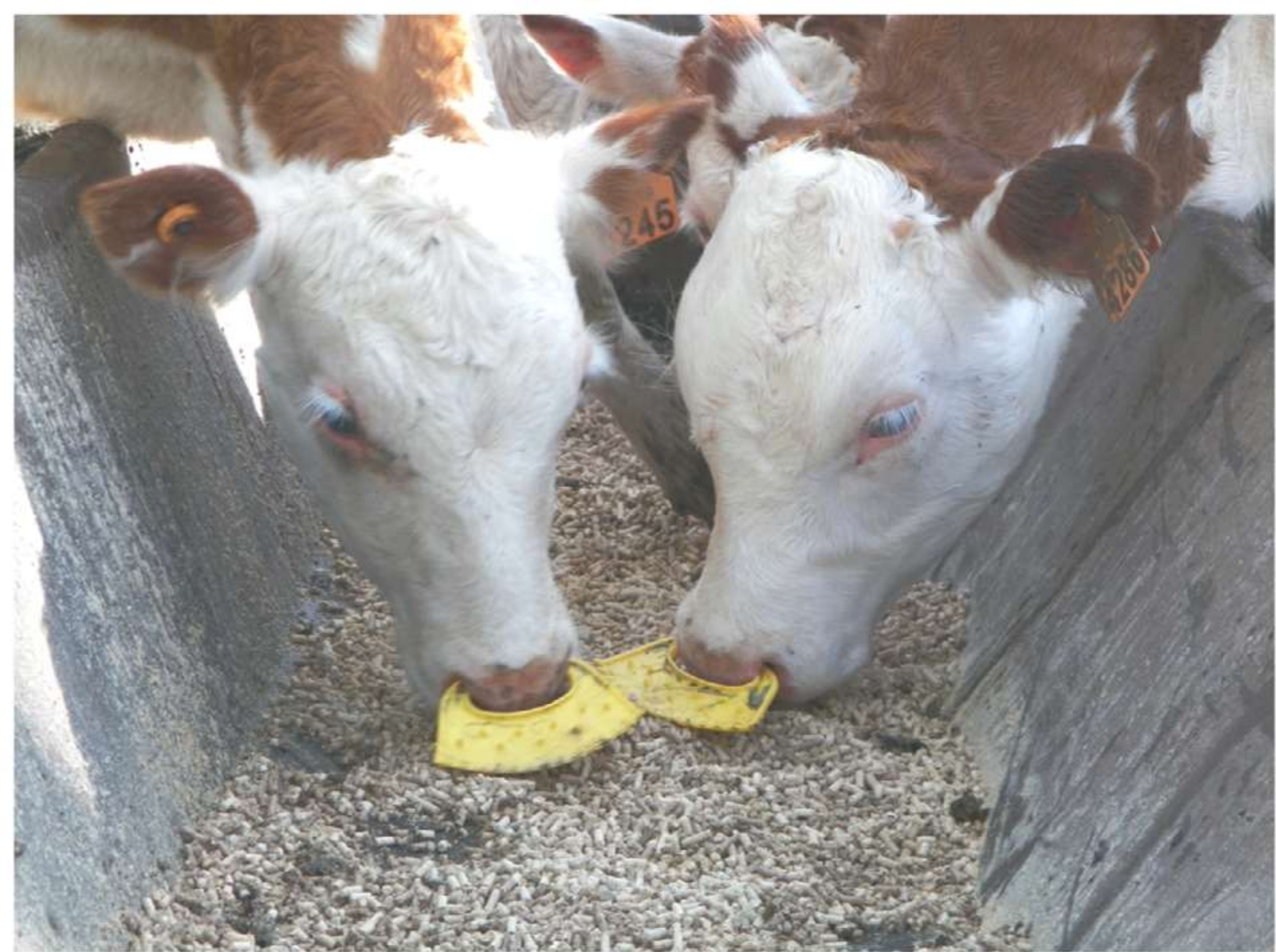
Alternativas para aumentar el peso al destete

1. Alto porcentaje de terneros cabeza parición
2. Alta asignación de forraje al par vaca-ternero
3. Creep feeding
4. Las medidas son acumulativas



PERIODO DE PARICIÓN



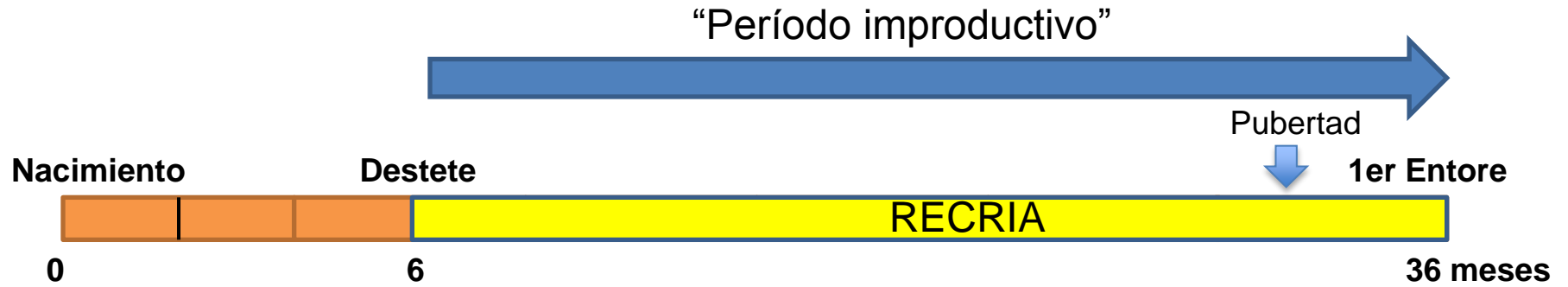


Impacto de diferentes estrategias de manejo aplicadas de los 2 a 5 meses de edad

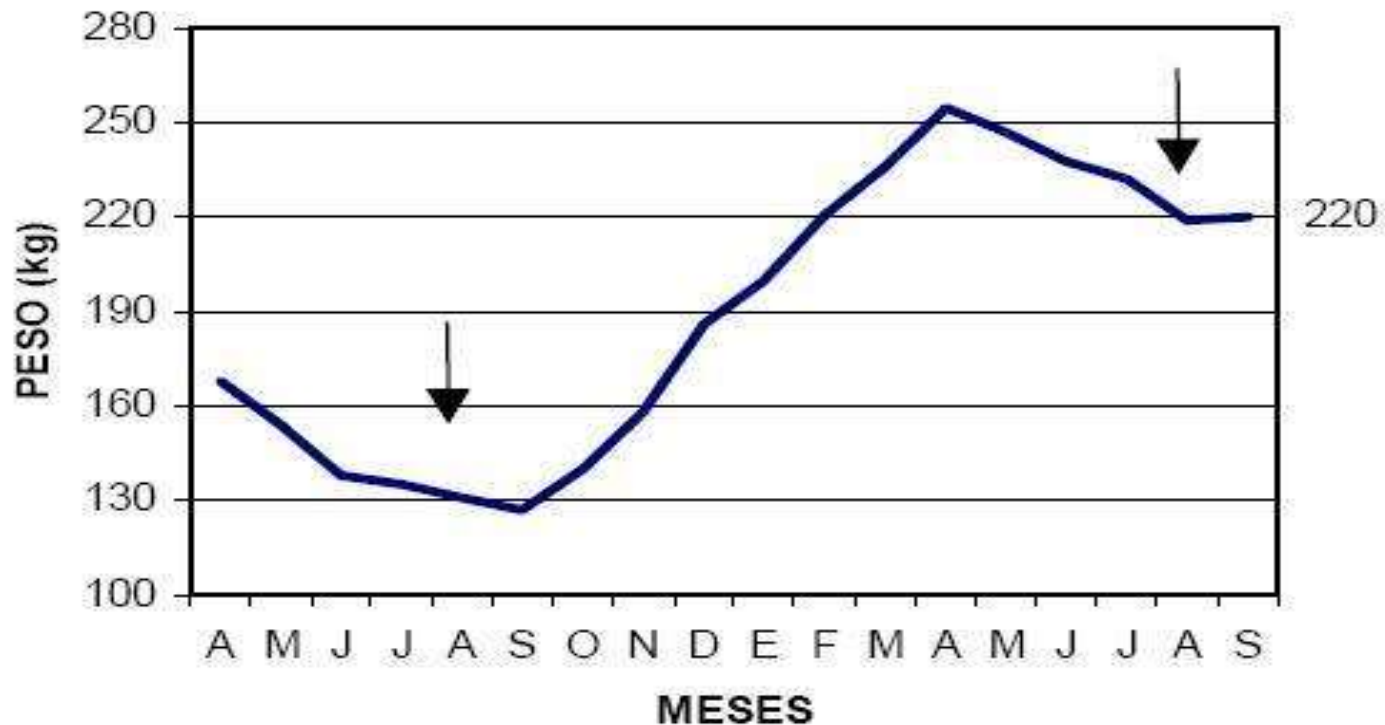
	Destete Precoz	Destete Tradicional- Creep Feeding	Destete Tradicional +Creep Feeding
Peso al destete (kg)	146 ± 7 ^a	158 ± 7 ^a	182 ± 7 ^b
Ganancia (kg/d)	0.75 ± 0.03 ^a	0.86 ± 0.03 ^b	1.25 ± 0.03 ^c

**¿Cual es la menor edad posible de
entore?**

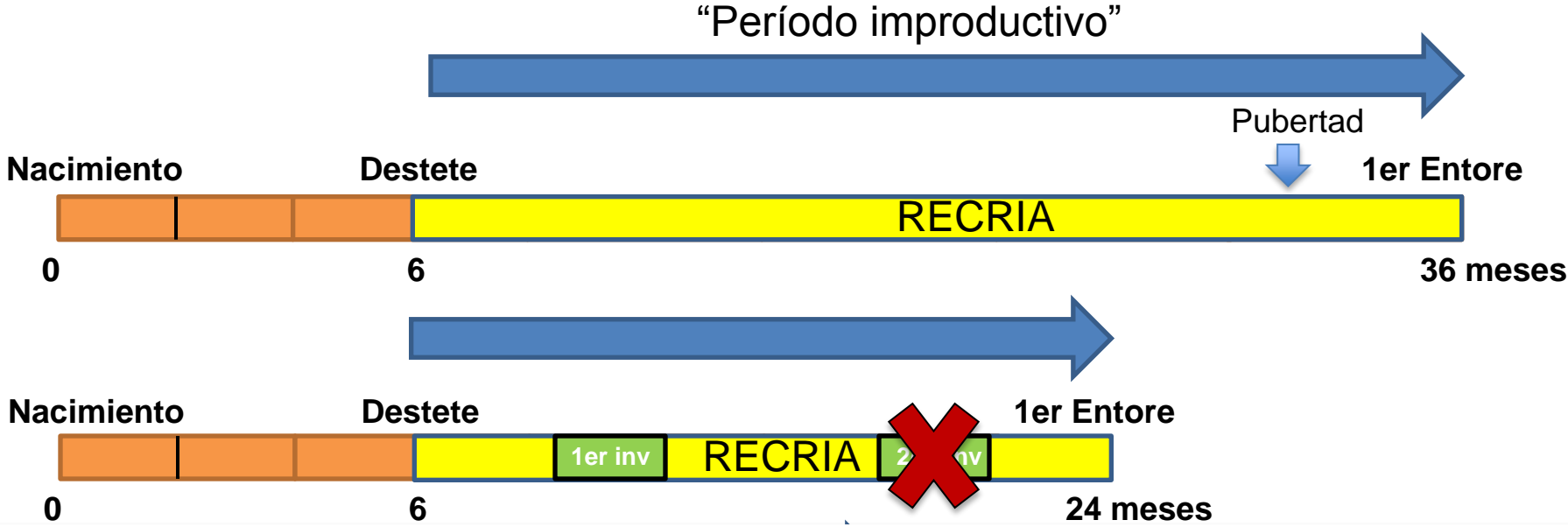
Recría



Evolución de peso a campo natural



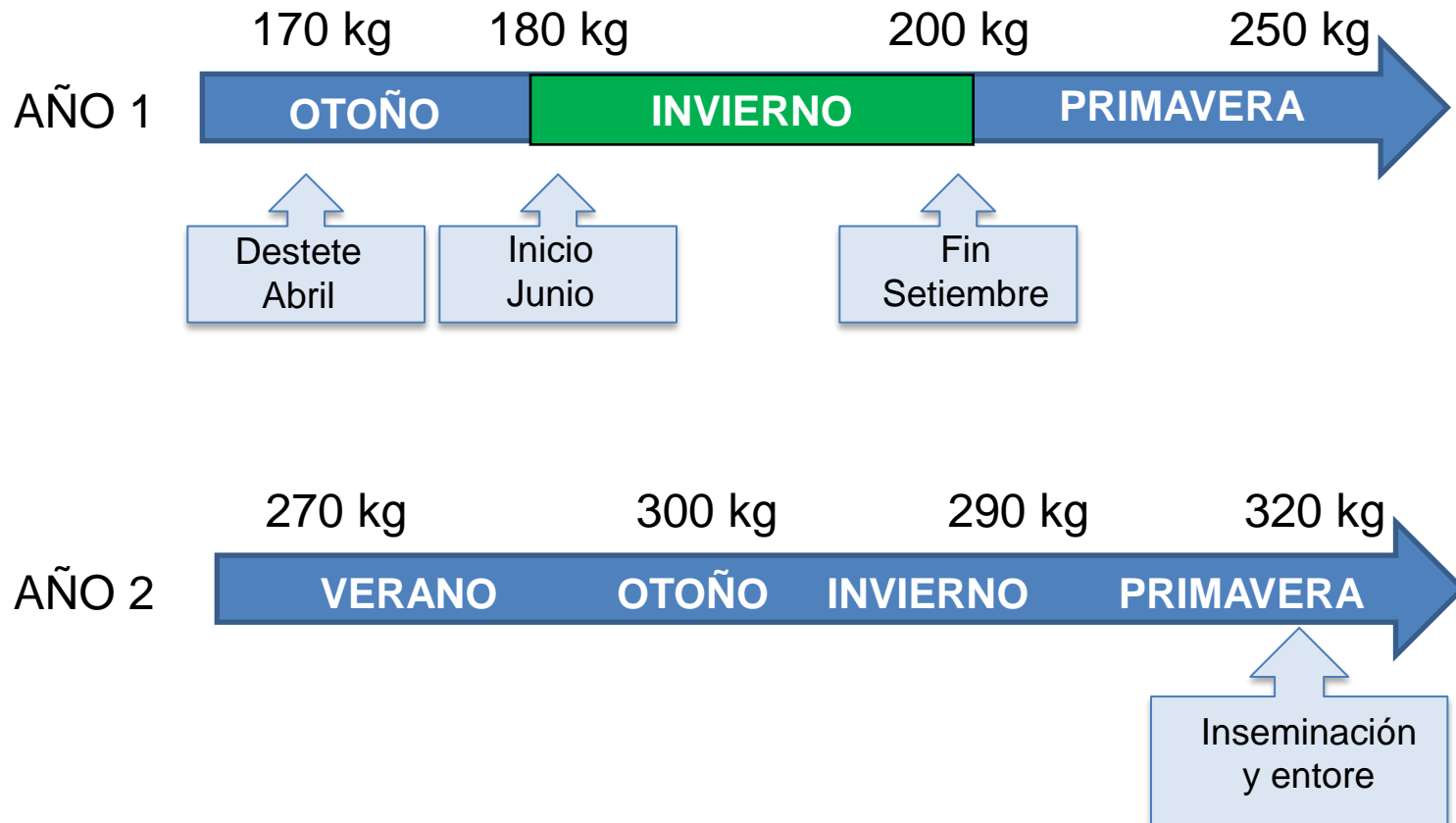
Recría



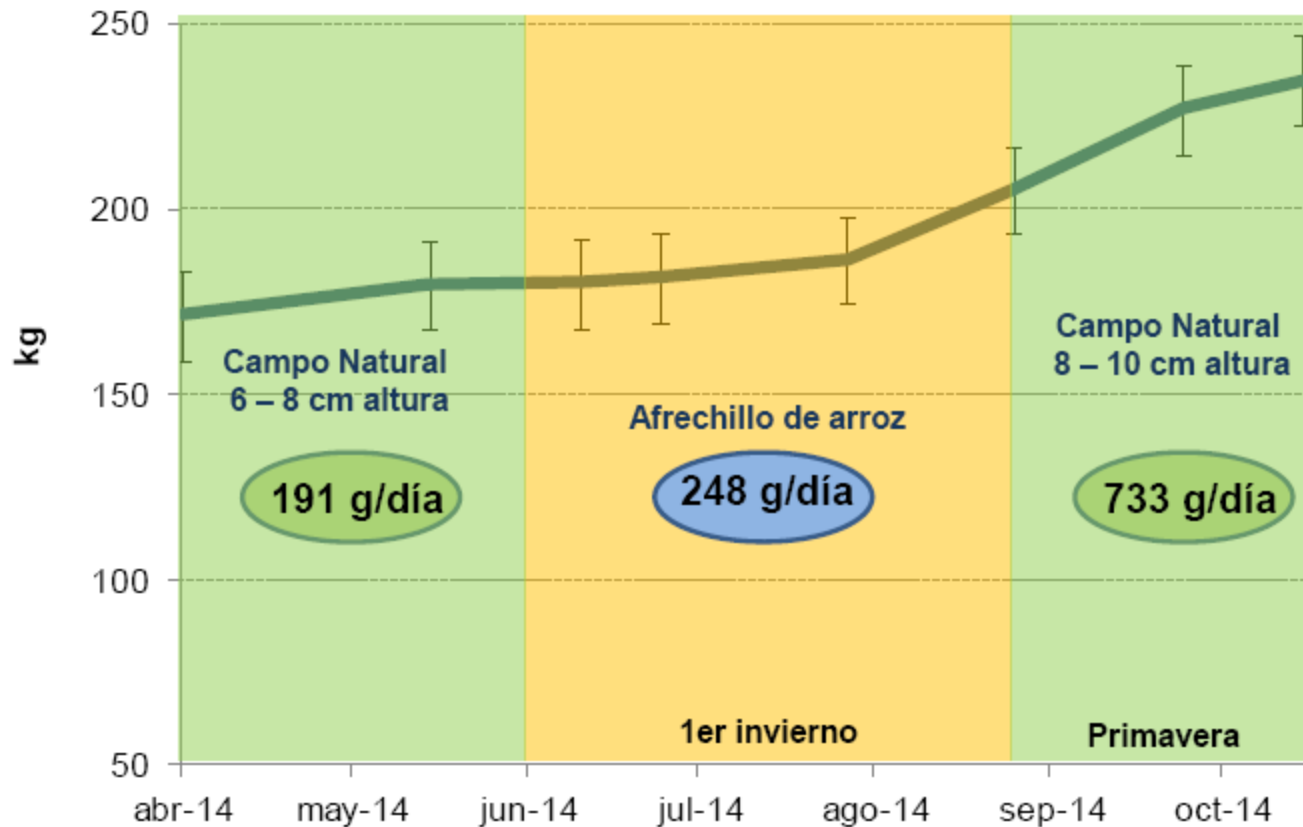
Predio “Doña Teresa”

- Ubicación: Lavalleja, 5ª Sección (Puntas de Cebollatí)
- Superficie: 600 ha
- Índice CONEAT: 63
- Suelos 2.11a y 2.12 (Unidades Santa Clara y Polanco)
- Integrante del Grupo Minas desde 2005
- Sistema Criador (vacuno y ovino)
- Uso del suelo: Campo natural (83%), Lotus Rincón (12%), Pradera y verdeos (5%)

Manejo de la recría



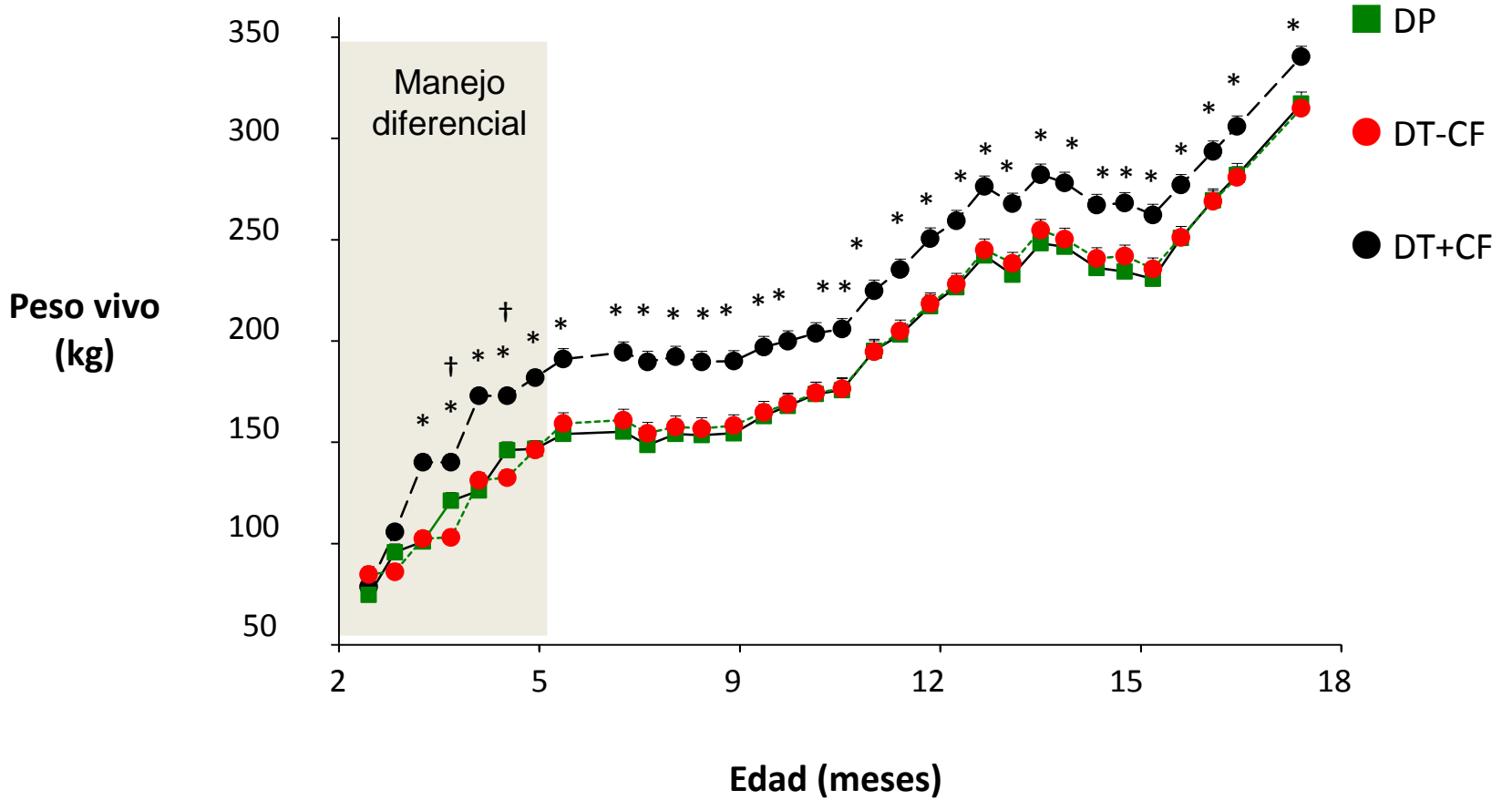
Evolución del peso de hembras nacidas en 2013



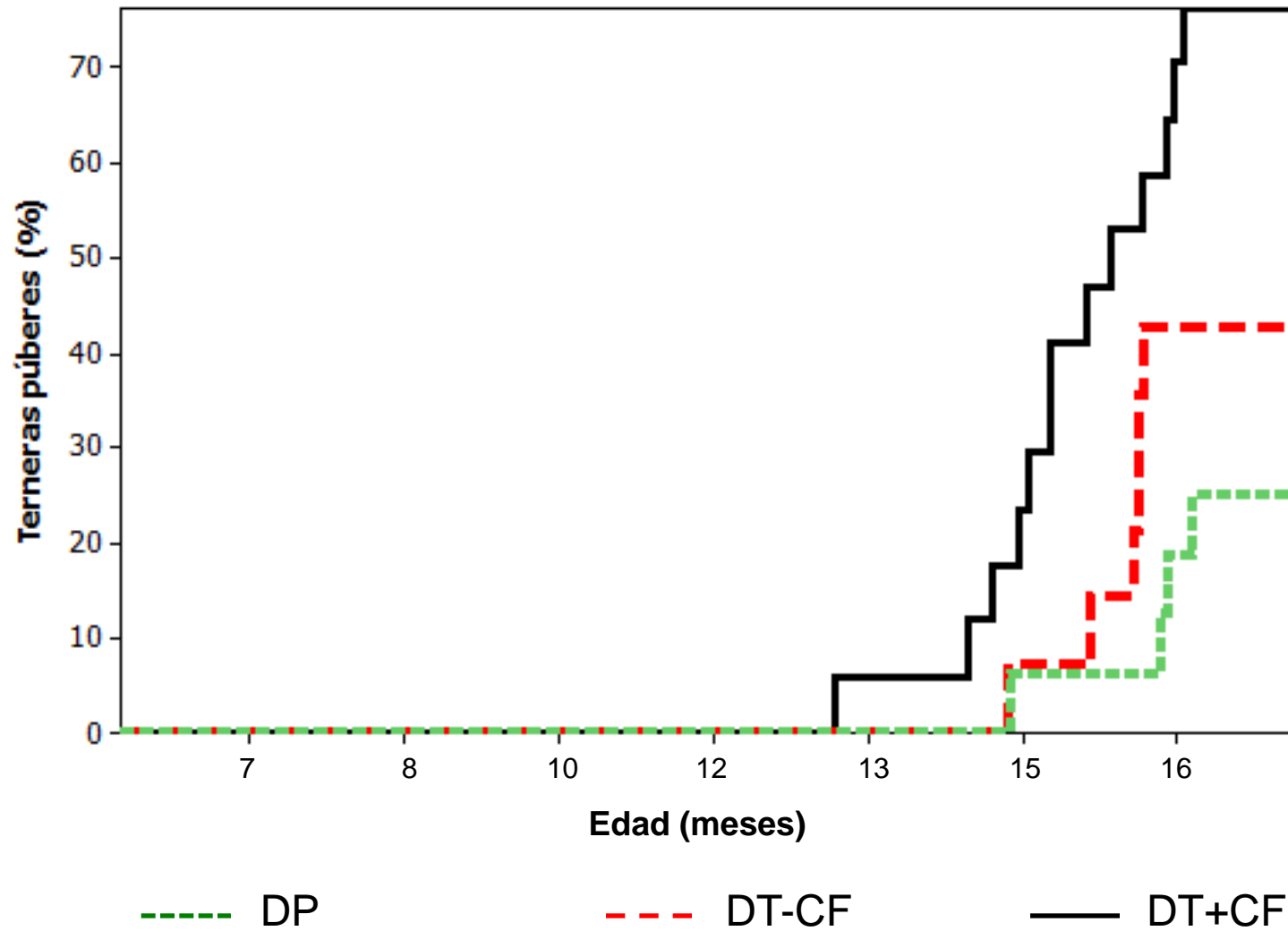
80-85% de los kg ganados en recría son en base a CAMPO NATURAL

¿Cómo logramos una alta preñez y temprana en el primer servicio?

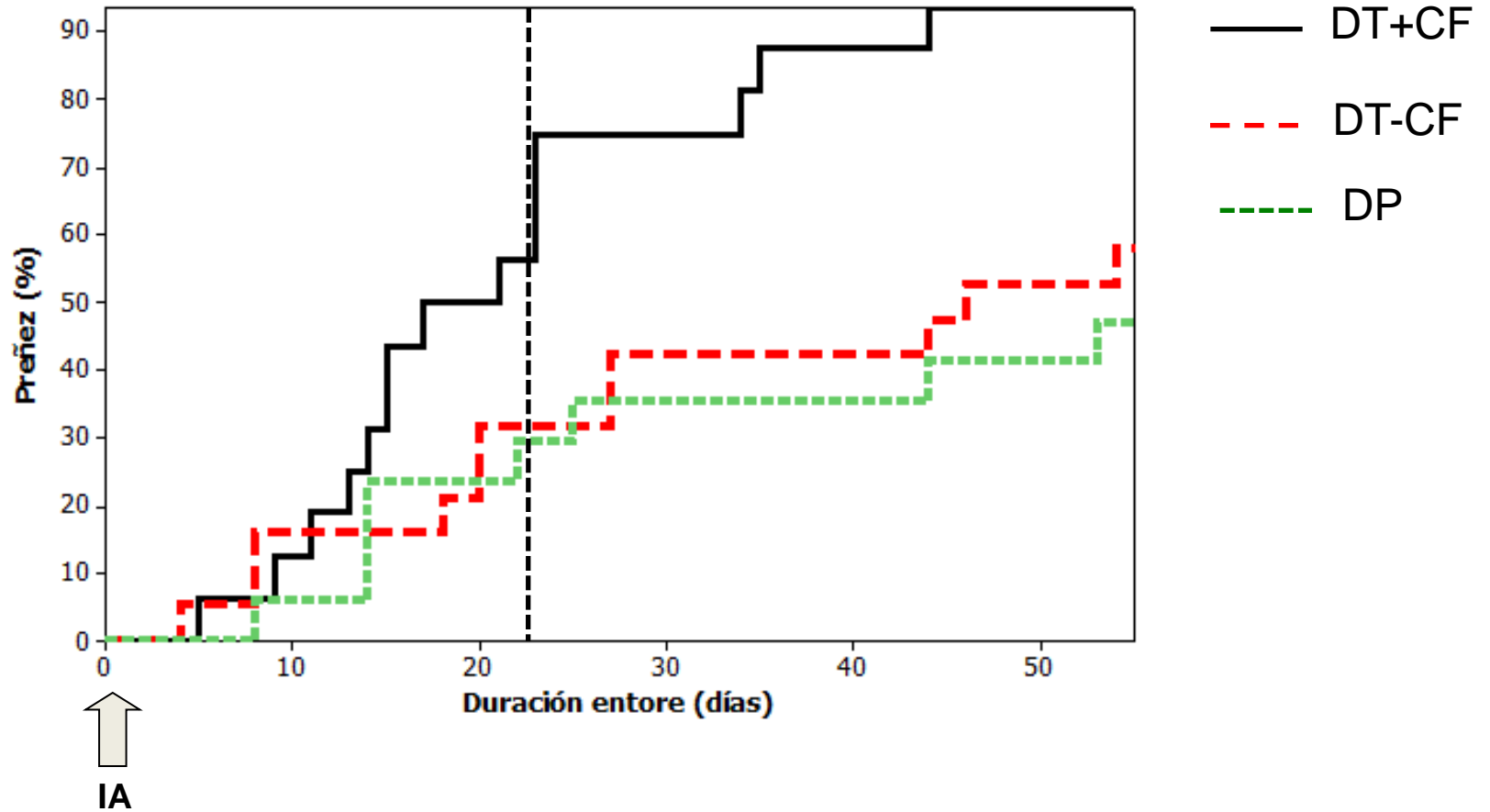
Peso vivo recría



Pubertad



Preñez al primer servicio



**¿Como logramos partos sin
dificultad?**

Selección adecuada de toros

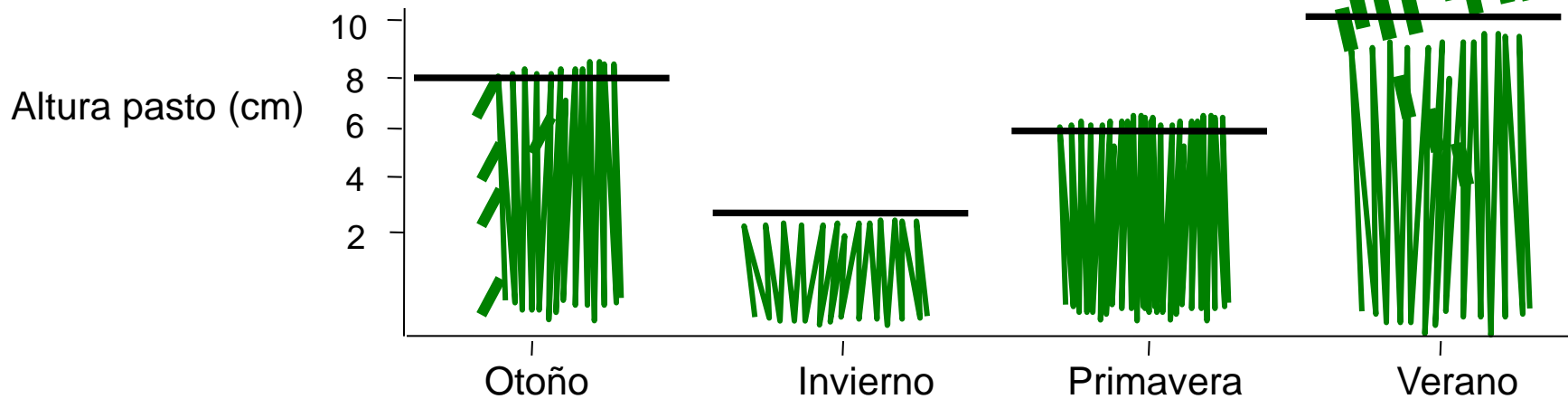
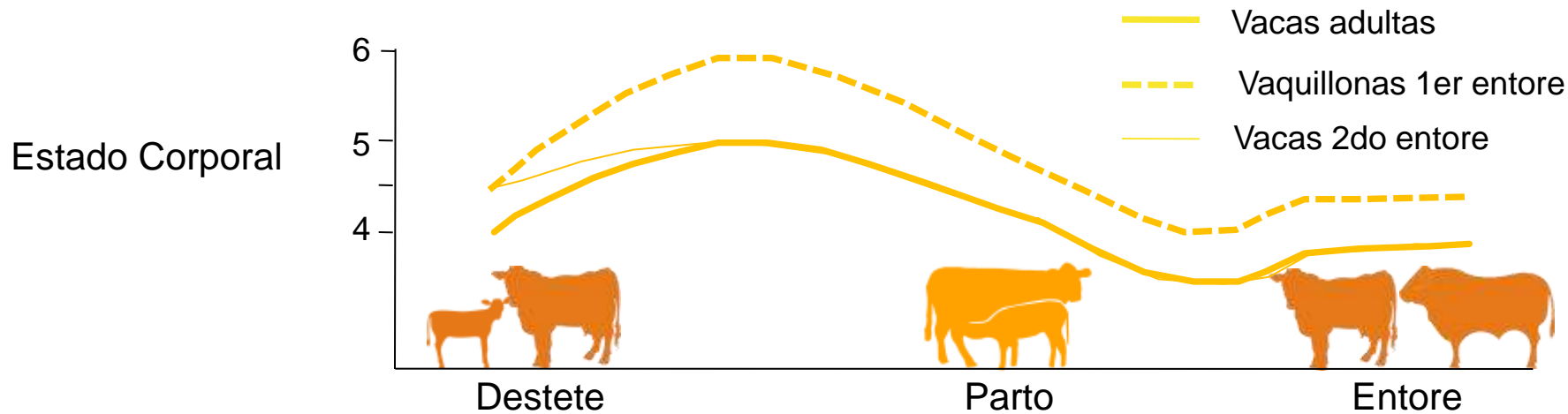
- Bajo peso al nacer y alta exactitud en el dato de DEP

**¿Cómo logramos una alta preñez
al segundo servicio?**

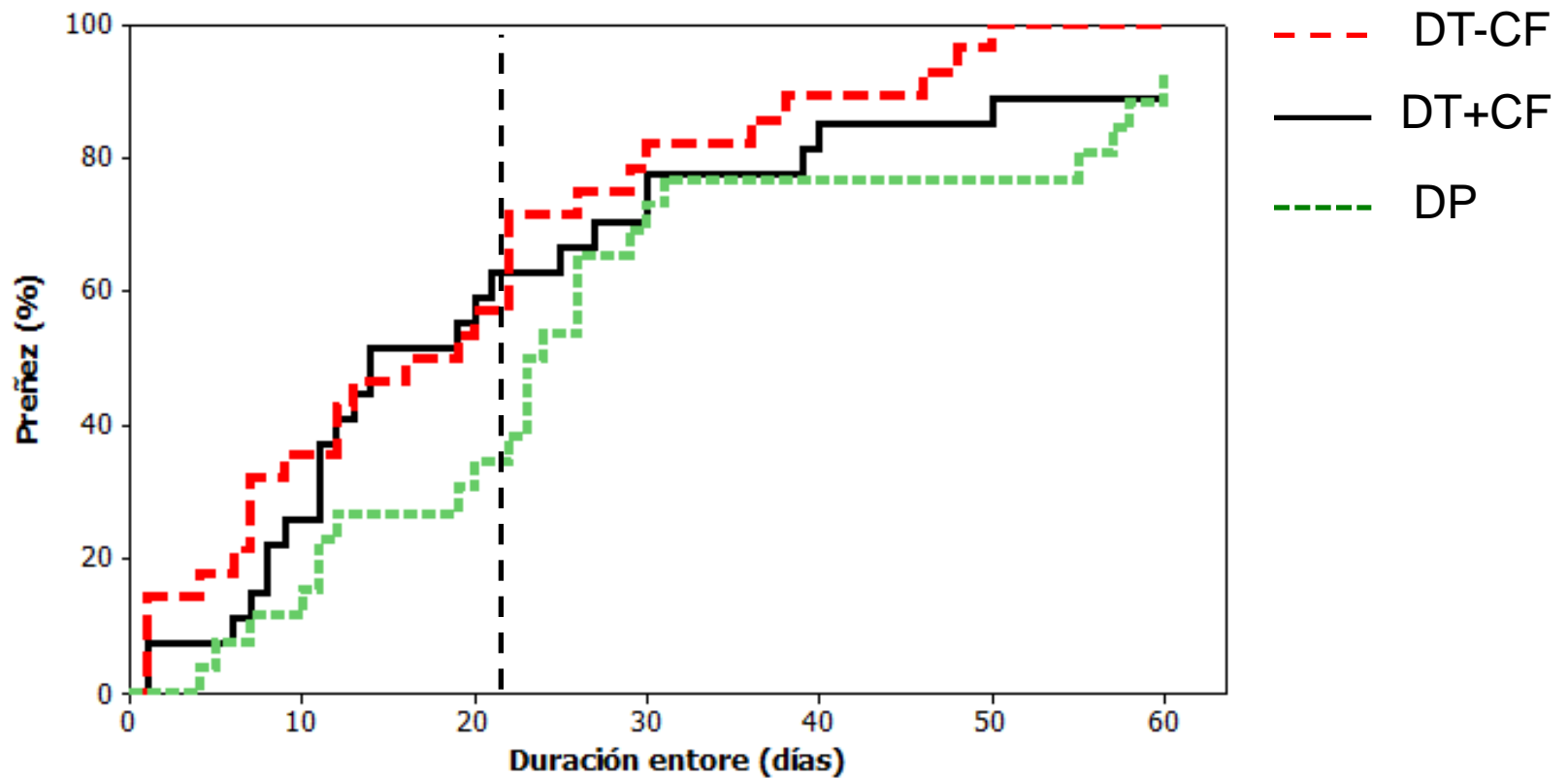
Alternativas

- Manejo de la condición corporal y asignación de forraje desde el destete al parto
- Adecuado plano nutricional pos-parto
- Aplicar medidas diferenciales durante el entore (Monitoreo de entore: destete temporario, destete precoz, suplementación)

Balance energético anual en vacas de cría



Preñez al segundo servicio

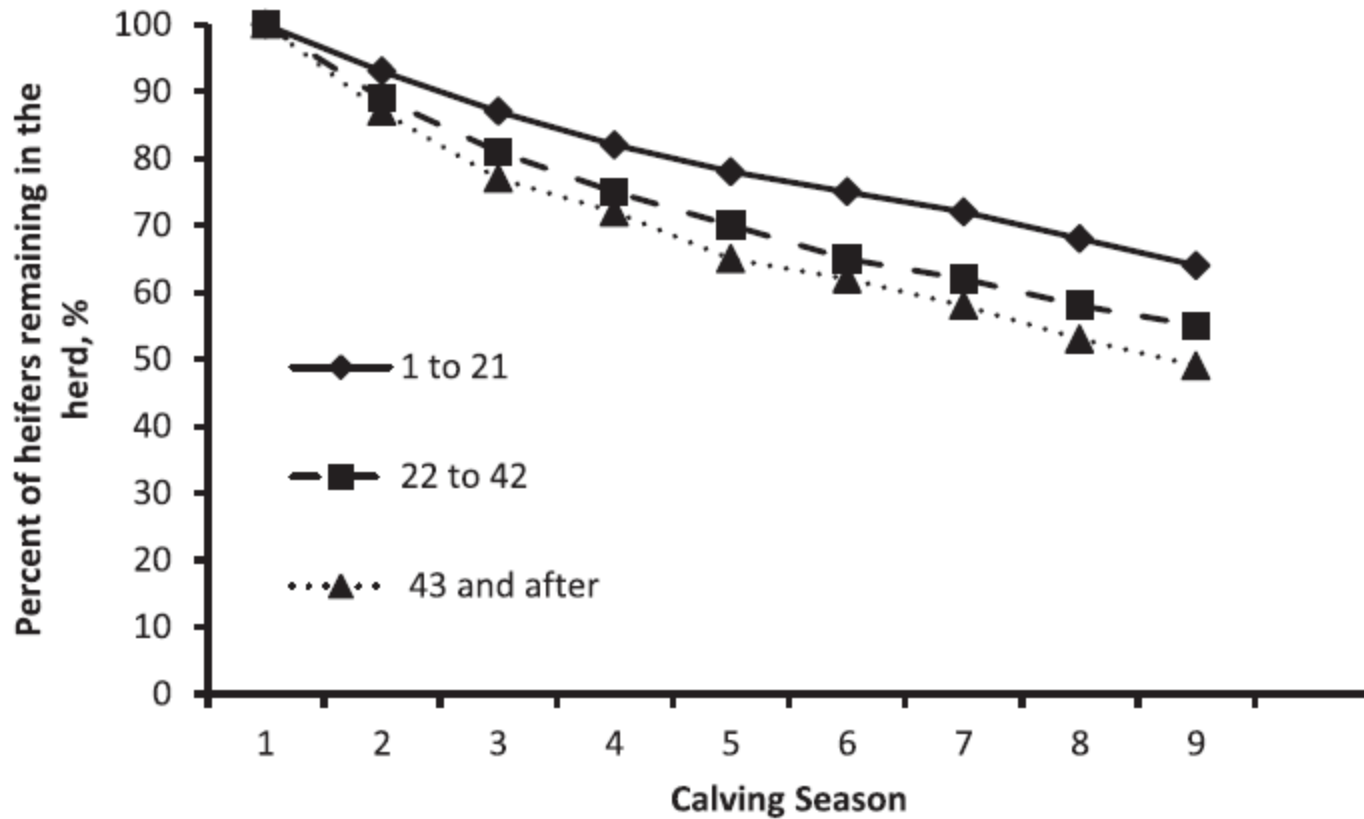


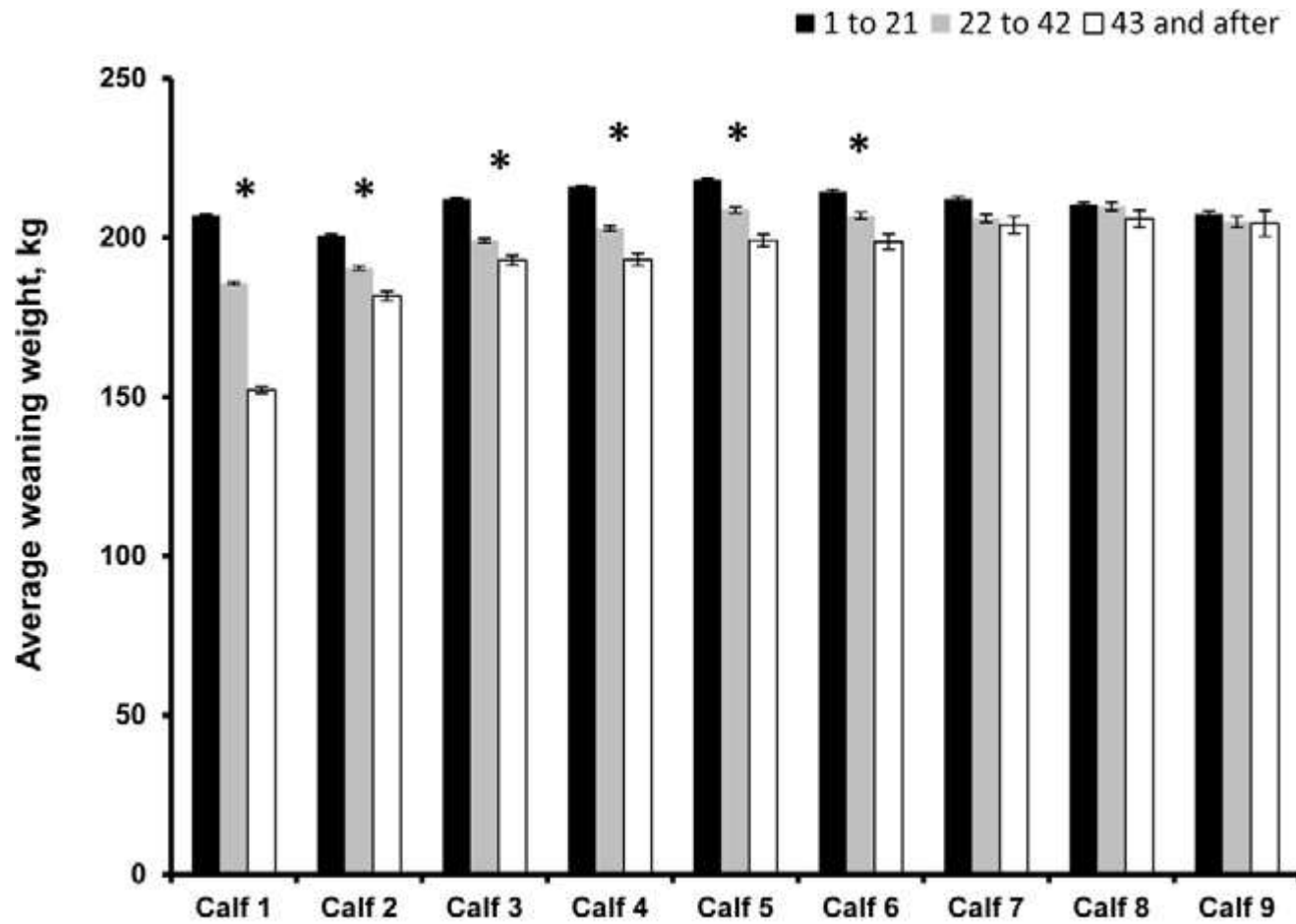
**¿Cómo logramos una mayor
longevidad de la vaca en el rodeo
de cría?**

Conjunto de medidas

- Altos pesos al destete
- Adecuada recría y pubertad temprana
- Preñez temprana en primeros 21 días de entore

...nos exige un menor porcentaje de reemplazos, obtenemos mayor preñez global por la estructura del rodeo (más vacas > 2 años) y destetamos más kg de ternero





¿Puedo usar marcadores que me permitan seleccionar reemplazos más fértiles?

Recuento de folículos antrales

- La ternera nace con el número de folículos que gastará a lo largo de su vida
- La población es muy variable entre animales (14000 a 250000) pero altamente repetible en el mismo animal
- Animales con mayor cuenta folicular son más fértiles

Recuento folicular

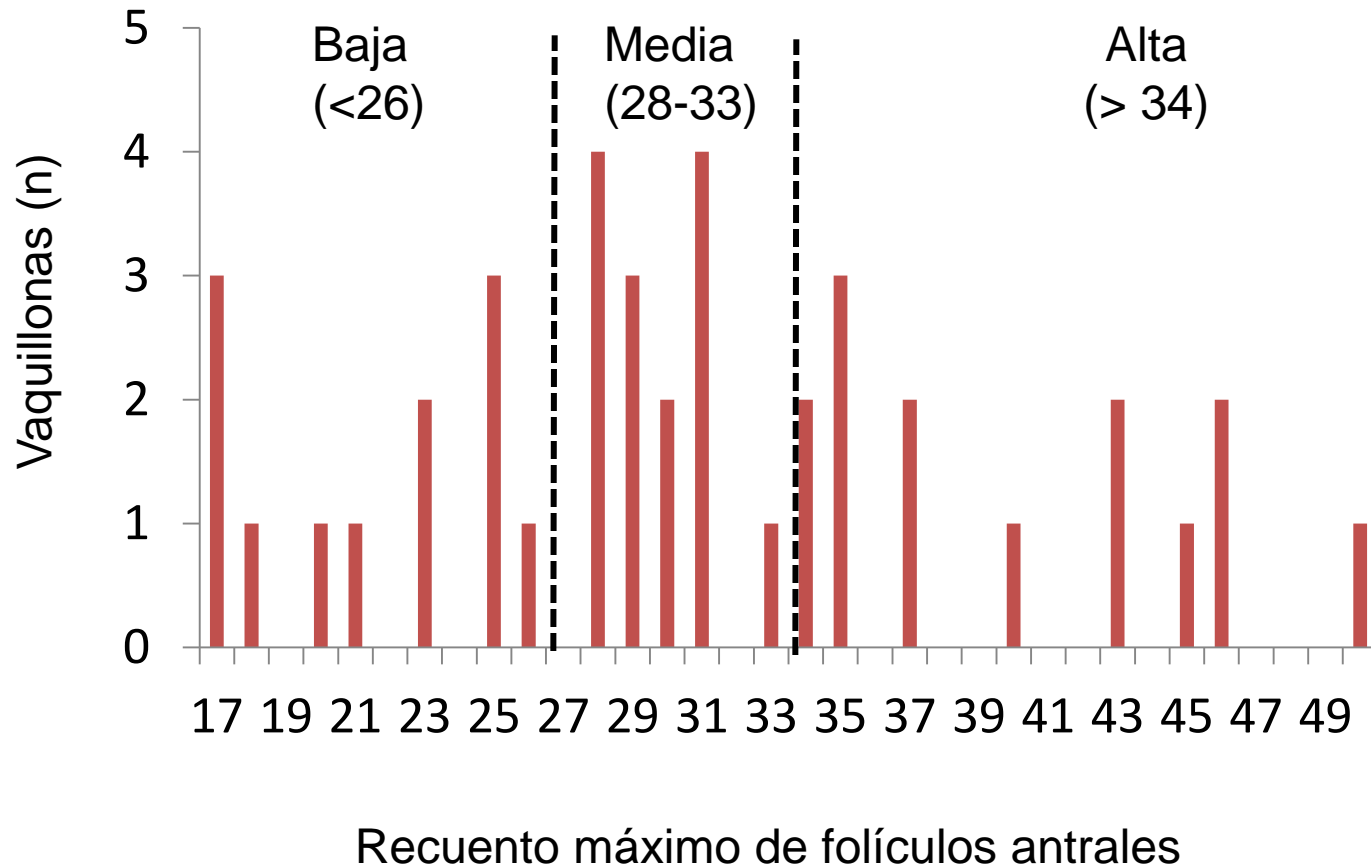
ALTA



BAJA



Distribución de la cuenta folicular en vaquillonas Braford



Resultados preliminares

	Pos-destete			Pre-servicio		
	Baja	Media	Alta	Baja	Media	Alta
Pubertad (d)	431±9	427±8	417±8	423±9	422±9	431±6
Edad a la concepción (d)	473±6 ^a	453±6 ^b	456±6 ^b	466±7 ^a	463±6 ^a	451±4 ^b
Edad al primer parto (d)	431±9 ^a	427±8 ^b	417±8 ^b	754±8 ^a	752±8 ^a	737±4 ^b

La cuenta folicular es una herramienta promisoriosa para eliminar al destete terneras Braford que se preñarían más tarde al primer servicio

Mensaje Final

- La **PLANIFICACIÓN** adecuada de la **RECRÍA** de las vaquillonas nos permite obtener + **TERNEROS y + DINERO** a lo largo de su vida reproductiva



*Muchas
Gracias!*

23 de Setiembre de 2015

INIA

Tacuarembó



**Entore planificado=
+ terneros + \$**

