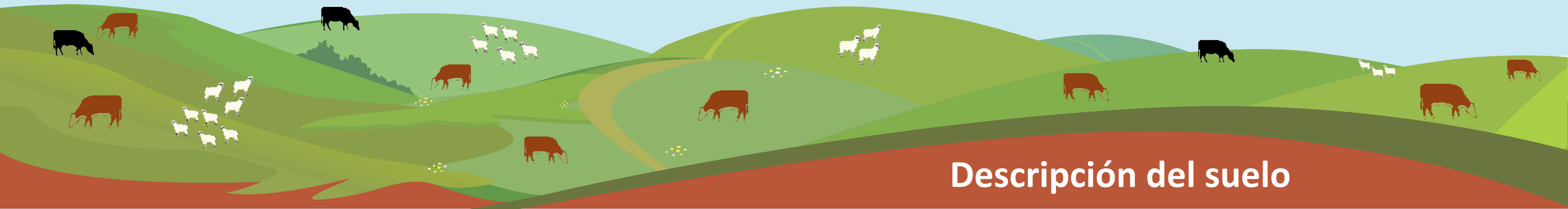


Los litosoles (del griego *lithos*: roca) son suelos superficiales, de hasta 30 centímetros. De escaso desarrollo de perfil, son muy comunes en áreas de topografía quebrada o sobre rocas. Son muy resistentes a la meteorización.

El color y la textura de su horizonte A es variable según la naturaleza del material madre. Debajo aparece directamente la roca madre consolidada. Los litosoles son suelos poco resistentes a la sequía y de pobre arraigamiento.



Descripción del suelo

La ganadería se realiza, en general, sobre suelos más frágiles y de menor capacidad de uso, con escasa aptitud agrícola.

Se trata de suelos superficiales, pedregosos, asociados a suelos de mejores condiciones (más profundos).

Normalmente son sistemas mixtos en los que vacunos y

ovinos en conjunto, pastorean campo natural al aire libre.

El stock vacuno alcanza los 12 millones de cabezas, siendo el país con mayor número de vacunos en producción por habitante (casi 4 a 1). Uruguay es el único país en el mundo que tiene a todos los vacunos identificados con un chip.



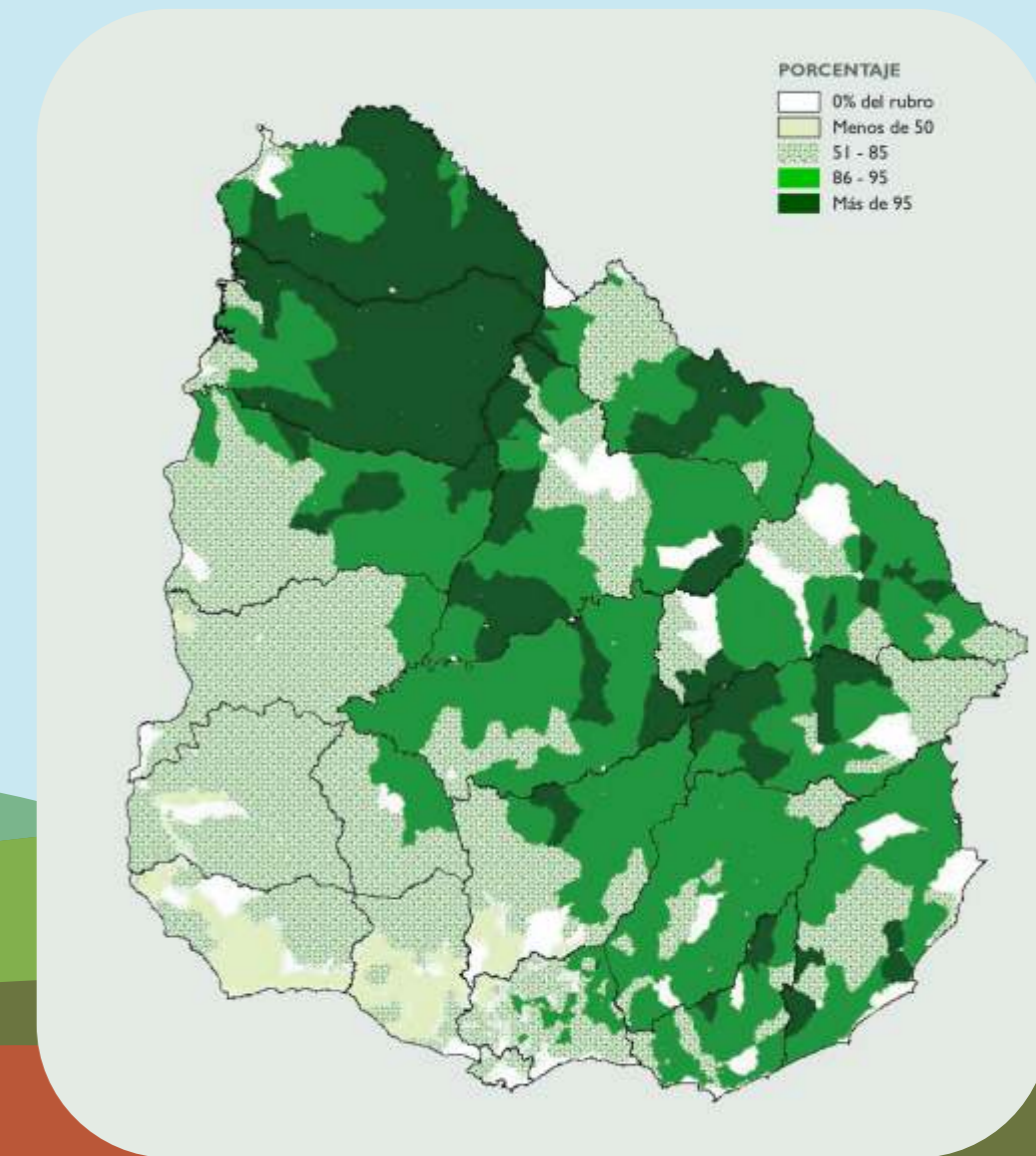
Sistema productivo: Ganadería extensiva

La ganadería de carne y lana ocupa la mayoría del país preferentemente en las zonas norte, centro y este.

Su importancia es menor en el sur donde se ubican las regiones de agricultura extensiva de secano y lechería.

Total Uruguay millones de hectáreas	Ganadería millones de hectáreas
16,3	12

Fuente: MGAP-DIEA



Superficie destinada a ganadería

Fuente: MGAP-DIEA con base Censo General Agropecuario 2011