

9º ENCUESTRO NACIONAL
SOBRE FRUTOS NATIVOS

1ª Fiesta Nacional
del Guayabo del País



📅 28 y 29 de marzo de 2019

📍 Centro de Recreación Paso Severino (Ruta 76, km. 9, Florida)

Avances en los estudios de Frutas Nativas

Beatriz Vignale

Estación Experimental Salto. Facultad de Agronomía. UdelaR

herbea@vera.com.uy

Gonzalo Machado - Facultad de Agronomía. UdelaR

Danilo Cabrera, Pablo Rodríguez - INIA Las Brujas

Juan Pablo Nebel - Dirección Forestal. MGAP





Frutas nativas

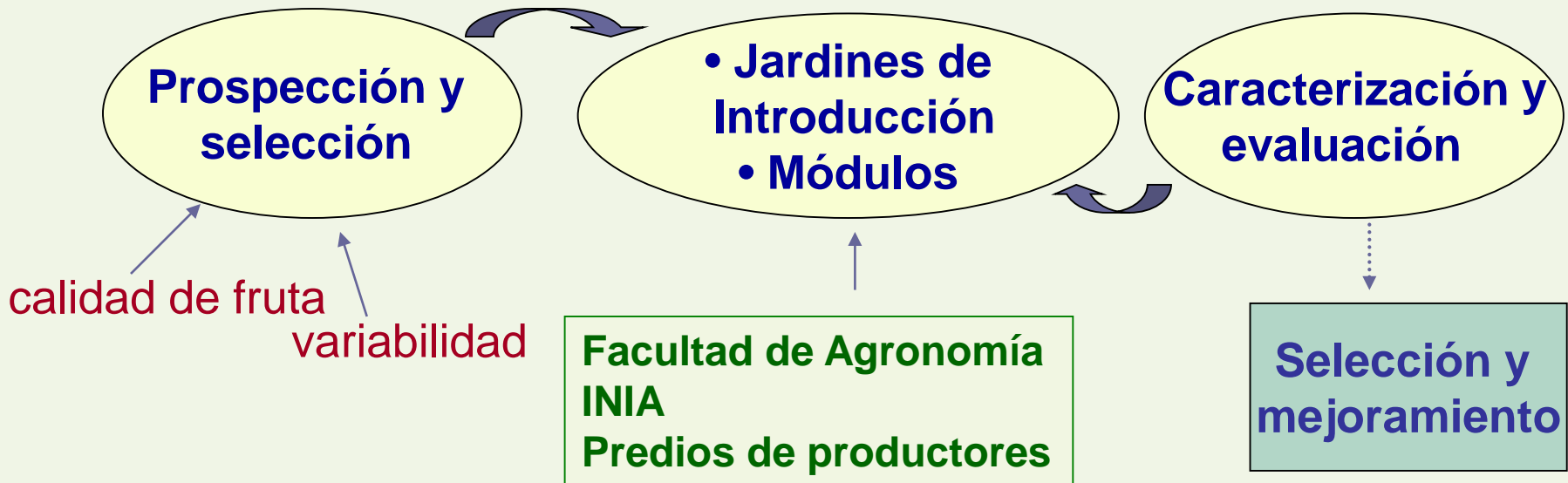
¿Cuáles son, dónde están, qué características tienen y cómo cultivarlas?





Etapas:

Inicio: 2000



Utilización – Valorización - Conservación

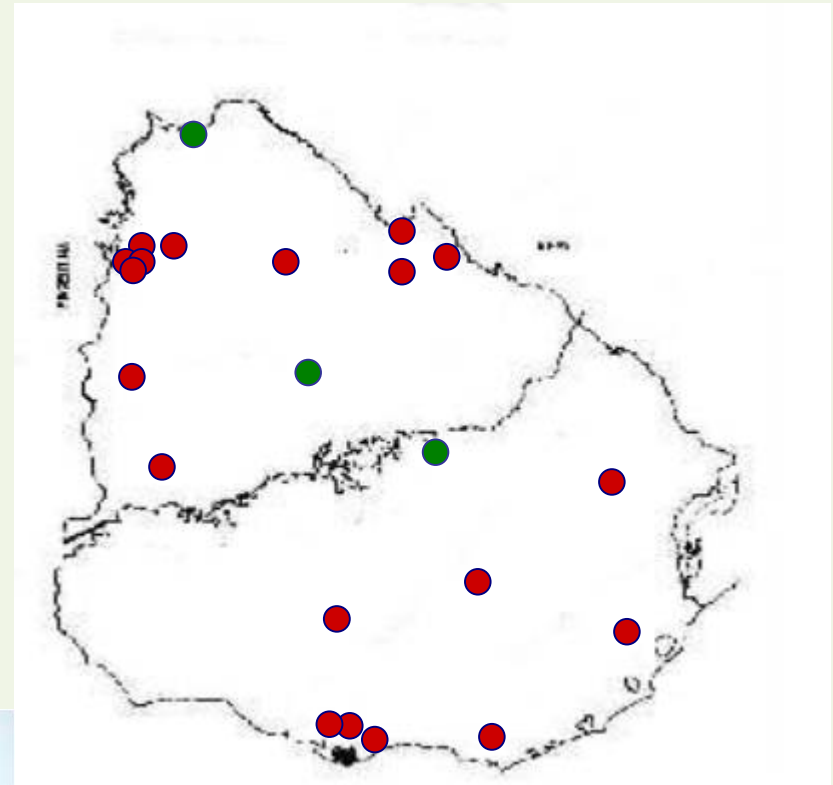
Frutas nativas:

Nombre	Nombre científico	Familia	Selecciones
Guayabo del país	<i>Acca sellowiana</i> Berg Burret	Mirtácea	110
Arazá rojo	<i>Psidium cattleyanum</i> Sab	Mirtácea	9
Arazá amarillo	<i>Psidium cattleyanum</i> Sab	Mirtácea	8
Pitanga	<i>Eugenia uniflora</i> L.	Mirtácea	32
Guaviyú	<i>Myrcianthes pungens</i> Berg Legr	Mirtácea	12
Cereza del monte	<i>Eugenia involucrata</i> L.	Mirtácea	12
Baporetí	<i>Plinia rivularis</i> (Cambess.) Rot.	Mirtácea	3
Ubajay	<i>Hexachlamis edulis</i> Berg Legr	Mirtácea	6

Pitanga – *Eugenia uniflora*

Sitios muestreados	Materiales introducidos
24	50

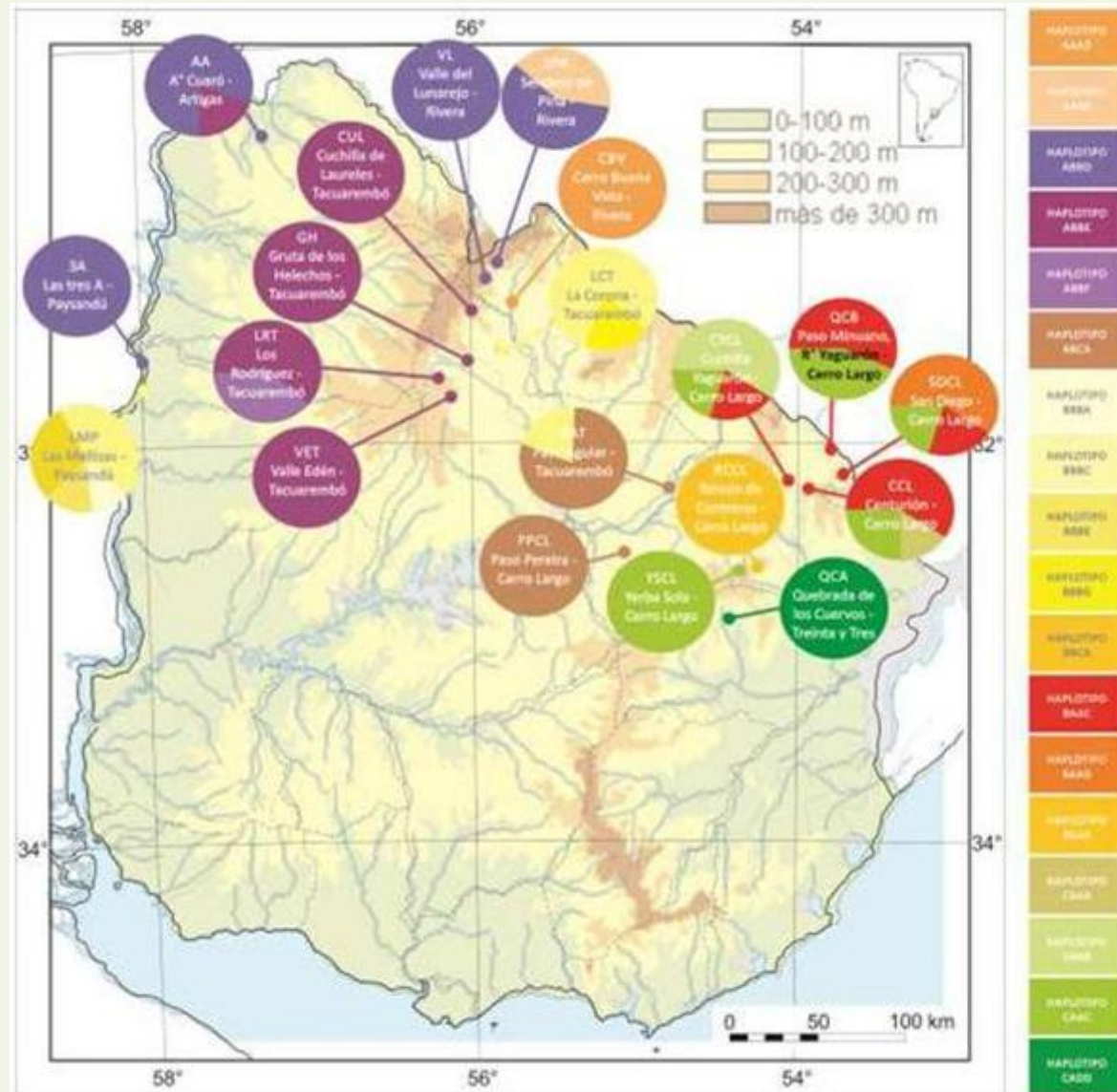
Gran diversidad genética



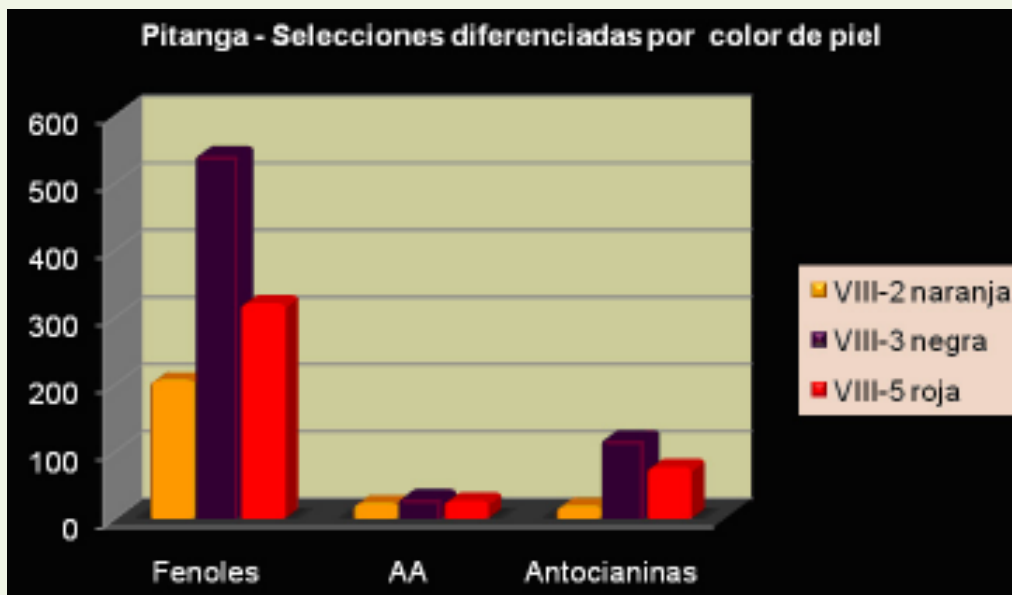
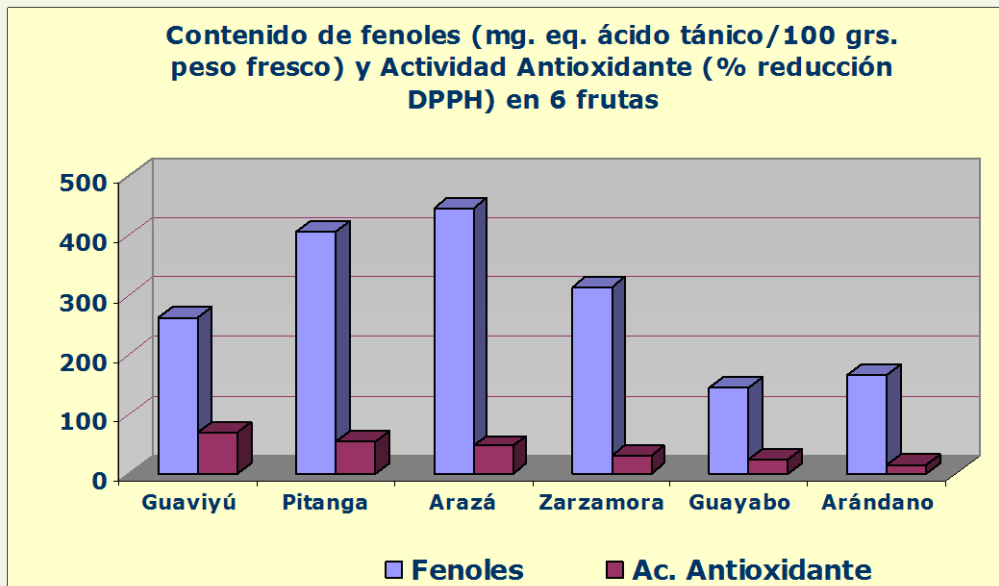
- Parques y jardines urbanos y rurales
- Silvestres



Estructuración genética de las poblaciones



Actividad antioxidante

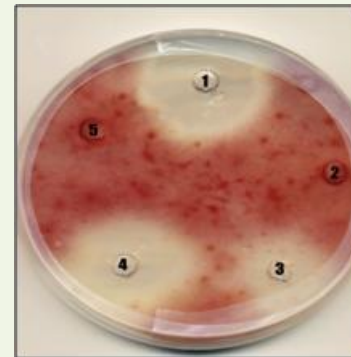


Otros estudios

Actividad anti inflamatoria y antitumoral



Actividad antifúngica



Lombardo P. 2014
Keszenman D. 2017

Algunas características:

- Desarrollo medio de las plantas
- Follaje perenne o semi caduco
- Manejo en vivero con ciertas particularidades
- Valor ornamental, se adapta a espacios urbanos, preferida por las abejas
- Poca producción en los primeros años
- Corta vida postcosecha
- Gran diversidad de sabores y colores



Descripción de las plantas

Selección	Altura planta (m)	Forma de copa	Persistencia del follaje	Tamaño hojas	Coloración del follaje invernal
XI-6 cl	2,4	Redondeada	Semi caduco	Grandes	Verde rojiza
X-7	2,6	Redondeada	Caduco	Grandes	Rojiza
VIII-7	3,5	Redondeada	Semi caduco	Medianas	Verde rojiza



Características de las frutas de materiales seleccionados

Origen	Color	Peso gr/ fr	% pulpa	° Brix	Obs.
XI-6 cl	Rojo claro	3-5	75	11-15	Costillas muy marcadas
X-7	Rojo claro	3-5	80	10-13	Brillante
VIII-7	Negro	2-3	69	11-16	

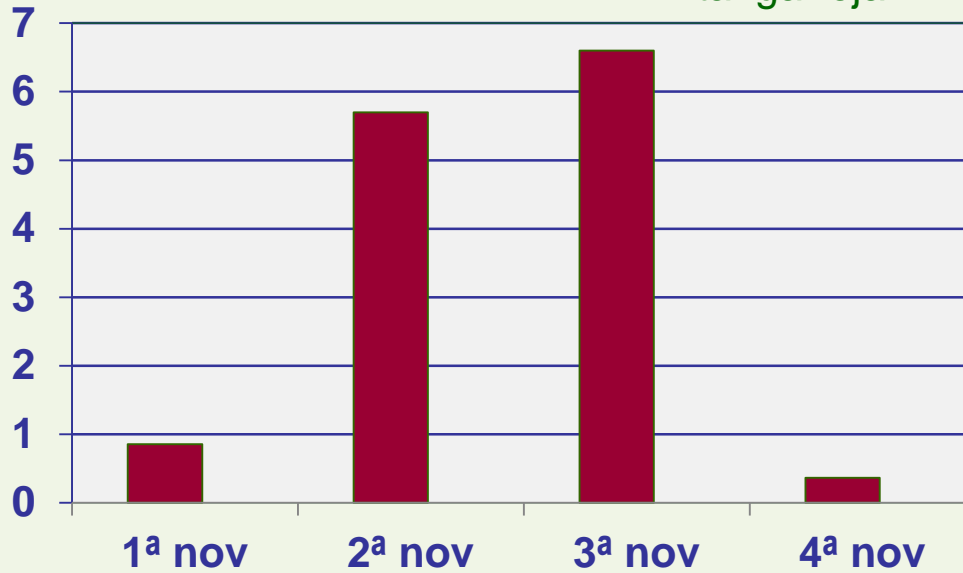


Producción

Origen	Producción noviembre	Producción marzo-abril	Calibres
XI-6 cl	Media	Media	Calibres muy uniformes
X-7	Media	Baja	Calibres uniformes
VIII-7	Alta	Baja	Calibres no uniformes



Kg/pl

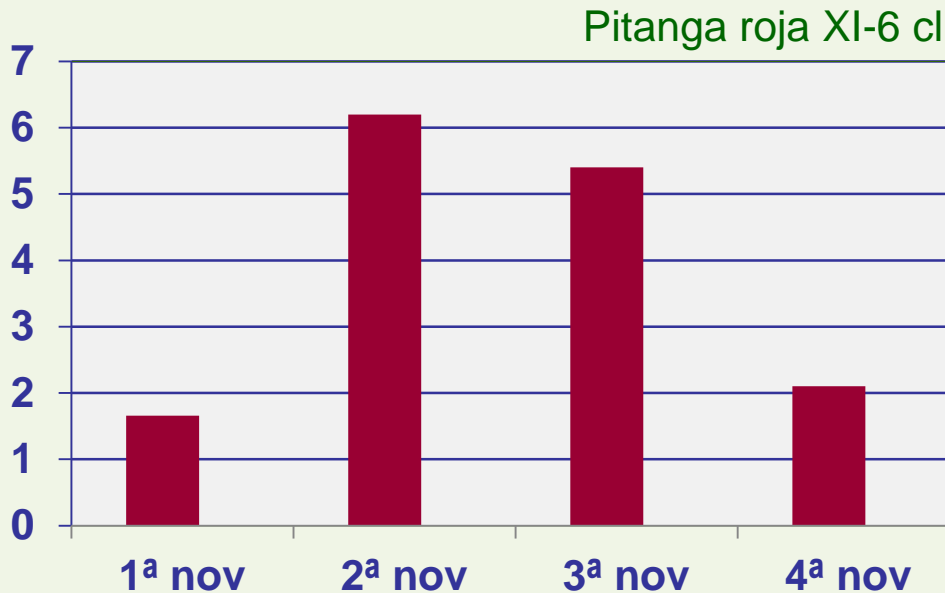


Cosecha

45 días después de floración

Edad de la planta: 14 años
Producción total: 13.5 kg
Peso promedio fruta: 2-3 gr

Kg/pl



Edad de la planta: 9 años
Producción total: 15.5 kg
Peso promedio fruta: 3-4 gr

Cruzamientos dirigidos



Cereza de monte – *Eugenia involucrata*

Familia: Mirtáceas

Origen: nativa del sur de Brasil, noreste de Argentina, Paraguay y norte de Uruguay. Monte ribereño.





¡¡Muchas gracias !!

